

九大施管活第3号  
平成29年5月29日

各 部 局 長  
事務局各部長  
各 部 局 事 務 ( 部 ) 長 殿  
監 査 室 長  
法務・コンプライアンス課長

エネルギー管理統括者  
九州大学理事・副学長  
安 浦 寛 人

### 冷暖房運転について（通知）

このことについて、省エネ対策の推進として、本年度においても下記のとおり冷暖房運転を行うよう貴部局職員等に周知願います。

教職員、学生等の健康・安全に配慮いただくとともに、省エネルギーの推進に向け、外気の状態に応じたエアコンの利用（窓や扉を開けた自然換気）や、温湿度計を用いた過剰冷房・暖房とならない運転管理（設定温度は室温の±2℃、湿度40～70%を目安）の徹底並びに周知をお願いします。

※病院等の患者サービス部門及び空調運転が不可欠な実験室・計算機サーバー室等並びに気温、湿度等により執務環境が悪化した場合は対象外です。

### 記

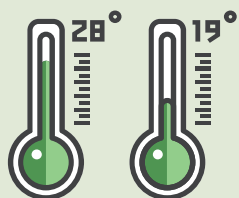
冷房運転の目安期間： 7月 ～ 9月 （室温28℃を目安に設定）

暖房運転の目安期間： 12月 ～ 3月 （室温19℃を目安に設定）

担当部課係 施設部施設管理課 林・宮本 電 話 90-7116（伊都キャンパス） e-mail ssmkatuyou@jimu.kyushu-u.ac.jp
--

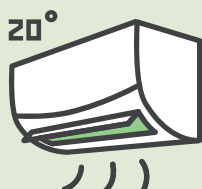
# 小さな一歩が 大きなeCOに つながる

Small steps to help  
the environment



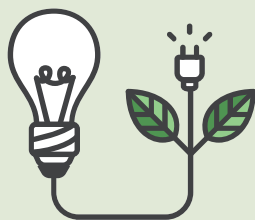
室温は夏28°C、  
冬19°Cにしましょう。

Set the room temperature to 28°C in  
summer and 19°C in winter.



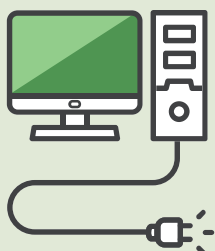
エアコンの設定温度は夏27°C、  
冬20°Cを目安にしましょう。

Set the air conditioner to 27°C in summer  
and 20°C in winter.



昼間は外光を取り入れて、  
照明を部分点灯しましょう。

Use natural light during the daytime and  
turn off lights that are not needed.



パソコン等の不要な電源は  
こまめに消し、帰宅時には  
不要なコンセントを抜きましょう。

Turn off the computer when not in use and  
disconnect all plugs before going home.

